



国際シンポジウム



# 精神病理からみる現代

—うつ、ひきこもり、PTSD、発達障害

*International Symposium*

*Contemporary Psychopathologies and Civilisation*

*Depression, Hikikomori, PTSD, Developmental Disorders*

2012年6月30日(土) 9:00~18:00

人文科学研究所本館1F 共通1講義室

## ■プログラム

9:00~ 趣旨説明(司会者)

9:15~10:45

北中淳子(慶應大学) Junko KITANAKA (Keio University)

「感情の病」再考:日本のうつ病論争

*Rethinking the Disorder of Affect: Anthropological Reflections on Japanese Debates about Depression*

11:00~12:30

堀口佐知子(テンブル大学日本校)+古橋忠晃(名古屋大学)+ニコラ・タジャン(京都大学)

Sachiko HORIGUCHI (Temple University Japan Campus),

Tadaaki FURUHASHI (Nagoya University), Nicolas TAJAN (Kyoto University)

引きこもり—日仏のパスpekティヴ

*France-Japan Perspectives on Hikikomori*

13:50~15:45

アラン・ヤング(マギル大学、カナダ) Allan YOUNG (McGill University, Canada)

「ストレス反応」観の変化—外傷後ストレス障害の心理生物学の理解に向けて

*Changing Views of the "Stress Response": Implications for Understanding the Psychobiology of Posttraumatic Stress Disorder*

16:00~17:45

マリー=ジャン・ソレ(トゥールーズ第2大学、フランス) Marie-Jean SAURET (Toulouse 2 University, France)

自閉症—症状なき社会の症状

*Autisme, symptôme d'une société sans symptôme*

司会 | 立木康介(京都大学人文科学研究所、大学院教育学研究科)

使用言語 | 日本語、英語、フランス語(通訳あり) 予約不要

主催 | 京都大学人文科学研究所

全国共同利用・共同研究拠点「人文学諸領域の複合的共同研究国際拠点」

Institute for Research in Humanities, Kyoto University

International Research Center for Multiple Collaborations in Humanities

研究班「トラウマ経験と記憶の組織化をめぐる領域横断的研究」(田中雅一班長)

Seminar: *Trans-disciplinary Studies of Organizing Traumatic Experiences and Memories*

(Director: Masakazu TANAKA)

お問合せ | 京都大学人文科学研究所 総務掛 Tel. 075-753-6902

<http://www.zinbun.kyoto-u.ac.jp>



# 国際シンポジウム 精神病理からみる現代

## —うつ、ひきこもり、PTSD、発達障害

*International Symposium*

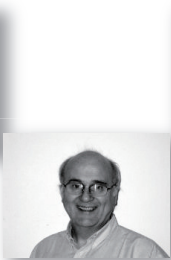
*Contemporary Psychopathologies and Civilisation*

*Depression, Hikikomori, PTSD, Developmental Disorders*

ひとつの精神病理学的「症状」は、それを呈する個人の「主体」としてのありかたをもっとも特異なしかたで印づけると同時に、その個人が属する社会や文化のありようを様々な水準において映し出す。というも、いかなる精神病理もそれが観察される時代と場所の産物であり、その関数であることを免れないからだ。日本、カナダ、フランスの研究者を招いて開かれる国際シンポジウム「精神病理からみる現代」は、今日の精神医学・精神療法の前景を占める四つの代表的な病理をとりあげ、臨床的、歴史的、人類学的、社会学的観点から学際的にアプローチするとともに、これらの病理の「現代的」(contemporary)特徴が何に由来し、いかなる社会文化的現象と「同時代的」(contemporary)であるのかを検証する。



Allan YOUNG



Marie-Jean SAURET



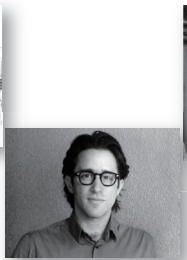
Junko KITANAKA



Tadaaki FURUHASHI



Sachiko HORIGUCHI

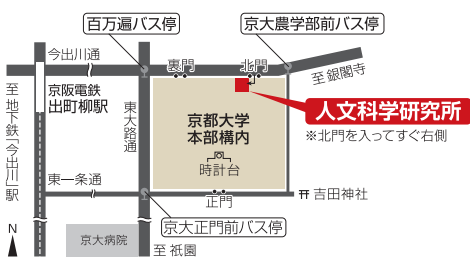


Nicolas TAJAN



Kosuke TSUIKI

One's psychopathological "symptom" reveals his/her "subjectivity" in the most singular way, but also reflects the society and culture to which s/he belongs: every psychopathology is a product or even function of the time and place where it is observed. This international symposium entitled "Contemporary Psychopathologies and Civilisation" features eminent scholars from Japan, Canada and France, and focuses on four pathologies from the cutting edge of psychiatry and psychotherapy. With interdisciplinary approaches of anthropology, sociology, history and clinical studies, the symposium discusses the origin of the contemporary characters of these pathologies and what kind of social and cultural phenomena they are contemporary with.



- 市バス 17、203系統「農学部前」下車徒歩1分／31、201、206系統「百万遍」下車東へ徒歩5分
- 京阪電車「出町柳」下車東へ徒歩15分 京都大学 北門入ってすぐ右 \*駐車場はありませんので、公共交通機関をご利用下さい。

### ■講演者・発表者

#### アラン・ヤング

マギル大学(カナダ)教授 / 医療社会学

Allan YOUNG, Professor, McGill University (Canada) / Social Studies of Medicine  
*The Harmony of Illusions: Inventing Post-Traumatic Stress Disorder* (Princeton University Press, 1995)

[PTSDの医療人類学] (中井久夫他訳、2001)

#### マリー=ジャン・ソレ

トゥールーズ第2大学(フランス)教授 / 精神分析

Marie-Jean SAURET, Professor, Toulouse 2 University (France) / Psychoanalysis  
*Psychanalyse et Politique* (Presses Universitaires du Mirail, 2000)  
*L'effet révolutionnaire du symptôme* (Éditions érès, 2008)

#### 北中淳子

慶應大学文学部准教授 / 医療人類学

Junko KITANAKA, Associate Professor, Keio University / Medical Anthropology  
*Depression in Japan: Psychiatric Cures for a Society in Distress* (Princeton University Press, 2012)

#### 堀口佐知子

テンブル大学日本校准教授 / 人類学

Sachiko HORIGUCHI, Associate Professor, Temple University Japan Campus / Anthropology  
*Hikikomori: How Private Isolation Caught the Public Eye (A Sociology of Japanese Youth)*, Routledge, 2012)

#### 古橋忠晃

名古屋大学学生総合相談センター助教 / 精神医学

Tadaaki FURUHASHI, Assistant Professor, Nagoya University / Psychiatry

#### ニコラ・タジャン

京都市大学人文科学研究科研究生、トゥールーズ第2大学博士課程 / 臨床心理学

Nicolas TAJAN, Research Student, Kyoto University / PhD Student, Toulouse 2 University / Clinical Psychology, Psychoanalysis

### ■司会

#### 立木康介

京都大学人文科学研究科・大学院教育学研究科准教授 / 精神分析

Kosuke TSUIKI, Associate Professor, Kyoto University / Psychoanalysis  
「精神分析と現実界——フロイト／ラカンの根本問題」(人文書院、2007)  
「精神分析の名著」(編著、中公新書、2012)

### ■コメンテーター

#### ポール・デュムシエル

立命館大学大学院先端学術総合研究科教授

Paul DUMOUCHEL, Professor, Ritsumeikan University

#### 小林芳樹

伊敷病院医師

Yoshiki KOBAYASHI, M.D., Ishiki Hospital

#### 田中雅一

京都大学人文科学研究科教授

Masakazu TANAKA, Professor, Kyoto University, Institute for Research in Humanities